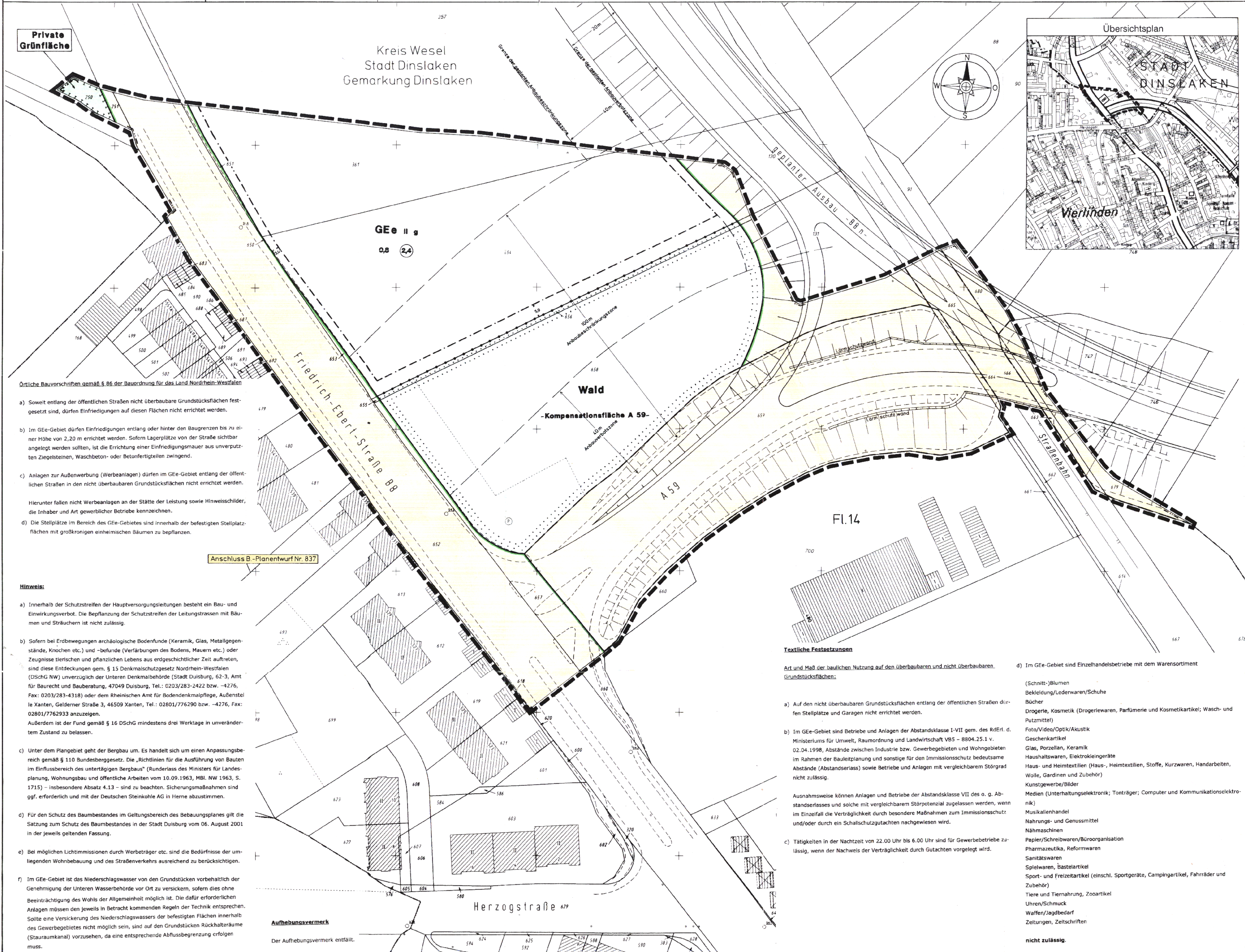


Bestandsdarstellung		PLANZEICHENERKLÄRUNG gem. § 2 der Verordnung über die Ausarbeitung der Baupläne und die Darstellung des Planinhalts						
<div>Öffentliche Gebäude</div> <div>Wohngebäude</div> <div>Wirtschafts- und Industriegebäude</div> <div>Gebäude mit Angabe der Geschosshöhe</div> <div>Akaden und Durchfahrten</div> <div>Mauer</div>	<div>Straßenbahntrasse</div> <div>Bordstein</div> <div>Baum</div> <div>Böschung</div> <div>Grenzen</div> <div>Gemarkungsgrenze</div> <div>Flurgrenze</div> <div>Flurstücksgrenze</div> <div>Stadtgrenze</div>	<div>Art und Maß der baulichen Nutzung</div> <div>GEe</div> <div>Nutzungsbeschränkte Gewerbegebiete</div> <div>Zahl der Vollgeschosse</div> <div>als Höchstgrenze z. B. III</div> <div>als Mindest- und Höchstgrenze z. B.</div> <div>Grundflächenzahl</div> <div>Geschossflächenzahl</div> <div>Baumstammzahl</div> <div>z. B. 0,4</div> <div>z. B. 0,4</div> <div>z. B.</div>	<div>Begrenzungslinien</div> <div>Straßenbegrenzungslinie auch gegenüber Verkehrsfächern besonderer Zweckbestimmung</div> <div>Straßenbegrenzung- und Baugrenze</div> <div>Straßenbegrenzung- und Baugrenze</div> <div>Baugrenze</div> <div>Baugrenze</div> <div>Abgrenzung unterschiedlicher Nutzung</div> <div>Grenze des räumlichen Geltungsbereiches des Bebauungsplanes (Unter dem Plangebiet geht der Bergbau um - siehe Hinweis -)</div>	<div>Verkehrsflächen, Grünflächen und übrige Flächen</div> <div>Straßenverkehrsflächen</div> <div>Wald - Kompensationsfläche A 59 - siehe Hinweis</div> <div>Private Grünflächen</div> <div>Flächen für Maßnahmen zum Schutz, zur Pflege und zur Entwicklung von Boden, Natur und Landschaft</div>	<div>Sonstige Festsetzungen</div> <div>9</div> <div>Geschlossene Bauweise</div>	<div>Kennzeichnungen</div> <div>Unter dem Plangebiet geht der Bergbau um - siehe Hinweis -</div>	<div>Nachrichtliche Übernahmen</div> <div>Grenze der Verkehrsfläche A 59 (Planfestgesetzt)</div> <div>Grenze der Verkehrsfläche - Straßenbahn</div> <div>Anbauverbotszone</div> <div>Bundesfernstraßengesetz</div> <div>Anbaubeschränkungszone</div>	<div>Vermerke</div> <div>geplanter Ausbau der Bundesstraße 88 n</div> <div>Kompensationsmaßnahmen siehe Punkt 8.8 und 8.9 der Begründung</div>



Der Rat der Stadt hat am <u>14.03.2005</u> nach § 2 (1) Baugesetzbuch die Aufstellung dieses Bebauungsplan - Entwurfes beschlossen.	Duisburg, den <u>13. FEB. 2005</u>	Der Oberbürgermeister Im Auftrag <i>Grupe</i>
Der Aufstellungsbeschluss wurde am <u>30.03.2005</u> gemäß § 2 (1) Baugesetzbuch ortsüblich bekannt gemacht.	Duisburg, den <u>13. FEB. 2005</u>	Der Oberbürgermeister Im Auftrag <i>Grupe</i>
Eine Beteiligung der Öffentlichkeit gemäß § 3 (1) Satz 1 Baugesetzbuch erfolgte am <u>14.03.2005</u> .	Duisburg, den <u>13. FEB. 2005</u>	Der Oberbürgermeister Im Auftrag <i>Grupe</i>
Der Rat der Stadt hat am <u>14.03.2005</u> nach § 3 (1) Satz 2 Baugesetzbuch beschlossen, eine Beteiligung der Öffentlichkeit nach § 3 (1) Satz 1 Baugesetzbuch nicht durchzuführen.	Duisburg, den <u>22. FEB. 2005</u>	Der Oberbürgermeister Im Auftrag <i>Grupe</i>
Dieser Bebauungsplan - Entwurf und die Begründung haben nach § 3 (2) Baugesetzbuch auf die Dauer eines Monats in der Zeit vom <u>08.03.2005</u> bis <u>10.04.2005</u> einschließlich zu jedermanns Einsicht öffentlich ausliegen.	Duisburg, den <u>20. JUNI 2005</u>	Der Oberbürgermeister Im Auftrag <i>Heine</i> 1. Inn
Der Rat der Stadt hat am <u>14.03.2005</u> nach § 10 (1) Baugesetzbuch diesen Bebauungsplan einschließlich der Änderungen in <u>Farbe</u> als Satzung beschlossen.	Duisburg, den <u>07.07.06</u>	Der Oberbürgermeister Im Auftrag <i>J. Hübner</i> Oberbürgermeister
Der Rat der Stadt hat am <u>14.03.2005</u> diesen Bebauungsplan gemäß § 10 (1) Baugesetzbuch als Satzung beschlossen, und er ist am <u>14.03.2005</u> gemäß § 10 (3) Baugesetzbuch mit dem Hinweis, dass dieser Bebauungsplan als Satzung mit Begründung vom Tage der Veröffentlichung der Bekanntmachung ab im Zimmer U32/33 des Rathauses an den Werktagen, montags bis freitags, in der Zeit von 8.00 Uhr bis 16.00 Uhr zu jedermanns Einsicht bereit gehalten wird, ortsüblich bekannt gemacht worden.	Duisburg, den <u>20. OKT. 2005</u>	Der Oberbürgermeister Im Auftrag <i>Grupe</i>

<div>Duisburg am Rhein</div> <div>Gemarkung Walsum</div> <div>Flur 14</div>	<div>BEBAUUNGSPLAN NR. 1068</div> <div>- Walsum -</div> <div>für einen Bereich zwischen Friedrich-Ebert-Straße (88), Stadtgrenze Duisburg-Dinslaken und der Anschlussstelle zur Bundesautobahn A 59.</div> <div>Maßstab 1 : 500</div>	<div>Rechtsgrundlagen:</div> <div>Baugesetzbuch (BauGB) in der Fassung vom 27.08.1997, geändert durch Artikel 4 Abs.10 des Gesetzes vom 5. Mai 2004 (BGBl. I S. 714), zuletzt geändert durch Artikel 1 des Gesetzes vom 24. Juni 2004 (BGBl. I S. 1359).</div> <div>Verordnung über die bauliche Nutzung der Grundstücke (BauNVO) i.d.F. der Bekanntmachung vom 23.01.1990 (BGBl. I S. 132), zuletzt geändert durch Investitionsförderungs- und Wohnbaulandgesetz vom 22.04.1993 (BGBl. I S. 466).</div> <div>Bauordnung für das Land Nordrhein - Westfalen - Landesbauordnung - (BauO NW) vom 01.03.2000 (GV. NW S. 256).</div>	<div>Der Bebauungsplan besteht aus: diesem Blatt - Hauptblätter und einer Begründung. Die Zusammengehörigkeit ist auf den einzelnen Teilen beurkundet.</div> <div>Duisburg, den <u>09. Jan. 06</u></div> <div>Amt für Baurecht und Bauberatung</div> <div><i>Heine</i></div>	<div>Es wird bescheinigt, dass die Bestandsangaben mit dem Liegenschaftskataster und der Örtlichkeit übereinstimmen und dass die Festlegung der städtebaulichen Planung geometrisch eindeutig ist.</div> <div>Duisburg, den <u>09. Jan. 06</u></div> <div>Amt für Baurecht und Bauberatung</div> <div><i>Heine</i></div> <div>Stand der Planunterlage Dezember 2005</div>	<div>Für die Bearbeitung des Planentwurfs.</div> <div>Duisburg, den <u>14. Okt. 2005</u></div> <div>Amt für Stadtentwicklung und Projektmanagement</div> <div><i>Heine</i></div>	<div>Dieser Plan ist auf Grund von Anregungen in <u>Farbe</u> geändert worden.</div> <div>Duisburg, den <u>14. Okt. 2005</u></div> <div>Amt für Baurecht und Bauberatung</div> <div>Amt für Stadtentwicklung und Projektmanagement</div> <div><i>Heine</i></div>	<div>ENDAUSFERTIGUNG</div> <div>In Kraft getreten am: 20.10.2006</div>
---	---	--	--	---	--	--	--