

Legende

Biotoptkartierung 2019
Darstellung Code Beschreibung

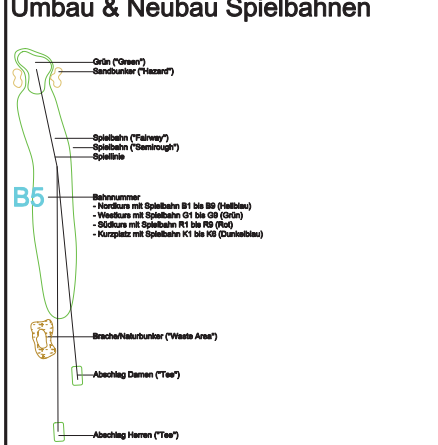
AG100	Birkwald, mit lebensuntypischen Baumarten-Anteilen über alle vorhandenen Schichten (ohne Krautschicht) 80 - 100 %
AG101	Waldweid, mit lebensuntypischen Baumarten-Anteilen über alle vorhandenen Schichten (ohne Krautschicht) 90 - 100 %
AG102	Laubmischwald, mit lebensuntypischen Baumarten-Anteilen über alle vorhandenen Schichten (ohne Krautschicht) 70 - 90 %
AG103	Laubmischwald, mit lebensuntypischen Baumarten-Anteilen über alle vorhandenen Schichten (ohne Krautschicht) 50 - 70 %
AG104	Laubwald, mit lebensuntypischen Baumarten-Anteilen über alle vorhandenen Schichten (ohne Krautschicht) 30 - 50 %
AG105	Feldgehölz, mit lebensuntypischen Baumarten-Anteilen über alle vorhandenen Schichten (ohne Krautschicht) 90-100%
AG106	Feldgehölz, mit lebensuntypischen Baumarten-Anteilen über alle vorhandenen Schichten (ohne Krautschicht) 70 - 90 %
AG107	Feldgehölz, mit lebensuntypischen Baumarten-Anteilen über alle vorhandenen Schichten (ohne Krautschicht) 50 - 70 %
AG108	Gehölz / Strauchgruppe, aus lebensuntypischen Gehölzartenanteilen > 70 %
AG109	Hecke, einreihig, kein regelmäßiger Formschnitt
AG110	Hecke, mehrreihig, kein regelmäßiger Formschnitt
AG111	Hecke, interniv geschnitten (Mischform)
AG112	Hecke, einreihig, kein regelmäßiger Formschnitt
AG113	Gehölzstreifen, mit lebensuntypischen Gehölzen > 70%
AG114	Gehölzstreifen, mit lebensuntypischen Gehölzen > 70 %
AG115	Umgangshölz, mit lebensuntypischen Gehölzen > 70%
AG116	Baumreihe / -gruppe, aus nicht lebensuntypischen Baumarten > 70 %
AG117	Baumreihe / -gruppe, aus lebensuntypischen Baumarten > 70 %
AG118	Baumreihe / -gruppe, aus nicht lebensuntypischen Baumarten > 70 % ...
AG119	Einzelbaum, lebensuntypisch
AG120	Kopfbäume, lebensuntypisch
EA_1a	Intensivweide, artenarm
EA_1b	Intensivweide, mäßig artenreich
EA_1c	Intensivweide, artenarm
EA_2	Bruchweiden-Intensivweide
FD_1	Kleingewässer, bedingt naturnah
FD_2	Teich, naturnah (u.a. Inneab- oder Gießplatz)
FD_3	Teich, bedingt naturnah
FD_4	Abgrabungsgewässer, bedingt naturnah (Remberger See)
FD_5	Bach, bedingt naturnah
AD_1	Acker, intensiv, Wildkräutern weitgehend fehlend
AD_2	Ziel- und Nutzarten, mit heimischen und fremdländischen Gehölzen und Wohngebäude sowie Nebenanlagen, verbaut
AD_3	Ziel- und Nutzarten, mit heimischen und fremdländischen Gehölzen und Wohngebäude sowie Nebenanlagen, verbaut
AD_4	Zierrasen und Beet
AD_5	Straubehäuser mit Baumbestand, Alter 10 bis 30 Jahre, verbaut
AD_6	Grünanlage < 2 ha, etabliert mit Baumbestand
AD_7	Baum-, Ruderal- und Hochstaudenflur mit Anteil Stützgras Neo-, Nitrophenen > 25-50 %
AD_8	Baum-, Ruderal- und Hochstaudenflur mit Anteil Stützgras Neo-, Nitrophenen > 75%
AD_9	Landwirtschaftliche Hof- und Gebäudefläche, mit heimischen und fremdländischen Gehölzen
AD_10	Grünanlage - Golfplatz, Rasenfläche, intensiv genutzt (Fairway, Bunkergrün)
AD_11	Grün (Grün)
AD_12	Spielplatznummer (B=Ballspiel, G=Grün, R=Rad, K=Kurzplatz)
AD_13	Spielplatz (Fairway/Straßengrün)
AD_14	Abdachung Damen (Teich)
AD_15	Abdachung Herren (Teich)
AD_16	Grünanlage - Golfplatz, Rasenfläche, extensiv genutzt (Herdgrün)
AD_17	Steifen-Wegbegleitgrün, ohne Gehölzbestand
AD_18	Unverfestigter Weg
AD_19	Verfestigte Flächen (Gebäude, Straßen, Wege, etc.)
AD_20	Verfestigte Flächen (Straßen, Plätze, etc.)
AD_21	Teilverfestigte Flächen (Schotterwege u. -flächen, versickernde Decks, etc.)

Zustandcode

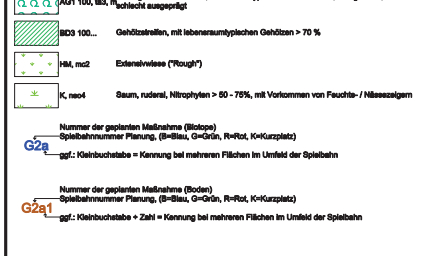
- ... stark bis sehr stark baumbest
- ... gering bis mäßig baumbest
- ... Stangerholz
- ... mittel bis schlecht ausgeprägt

Planung

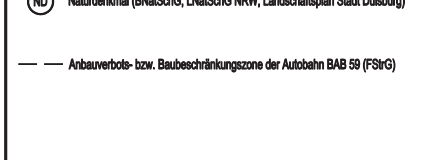
Umbau & Neubau Spielbahnen



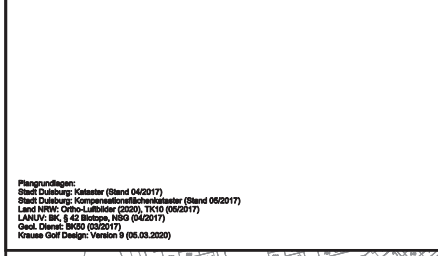
Ausgleichsmaßnahmen



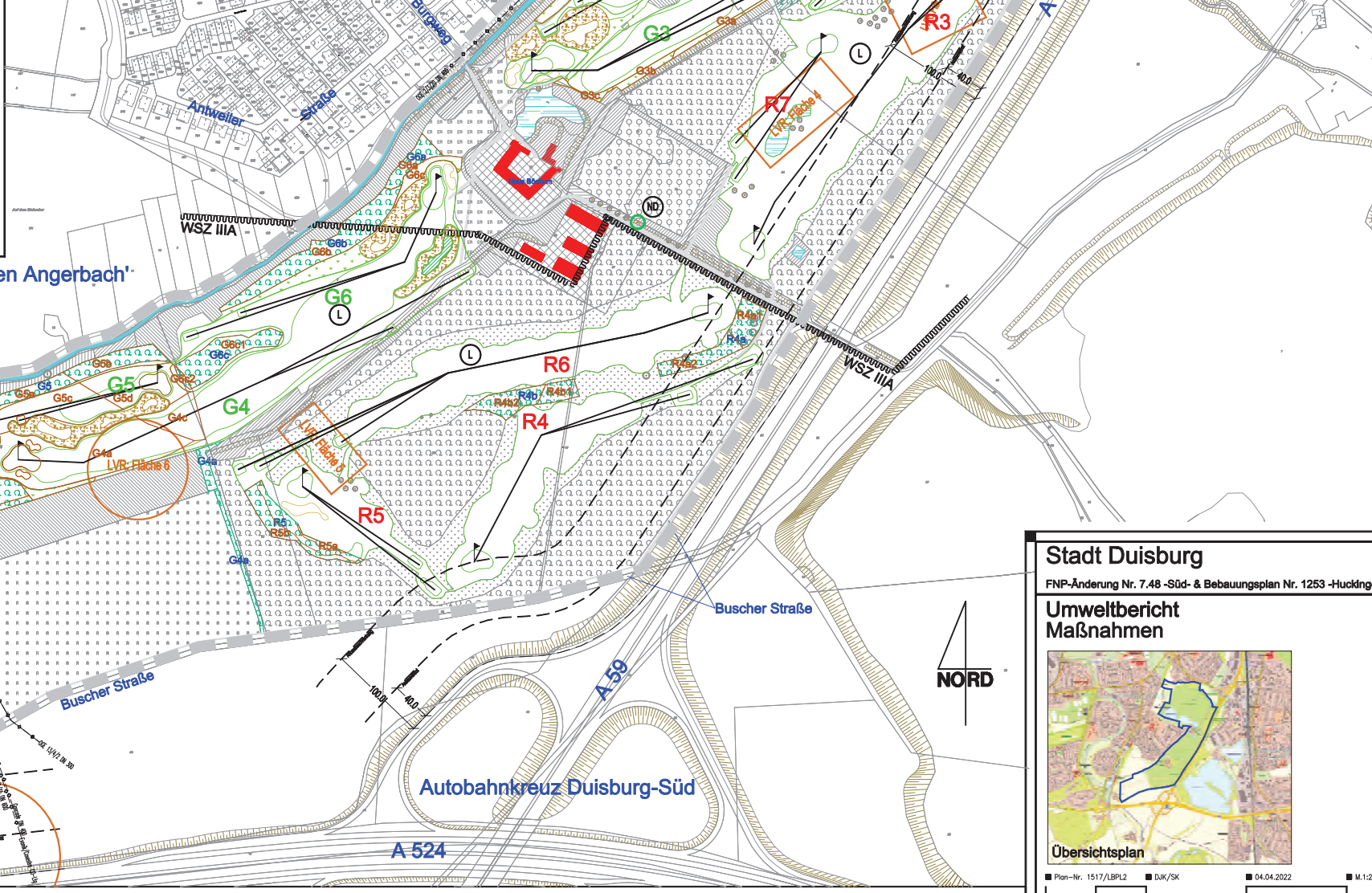
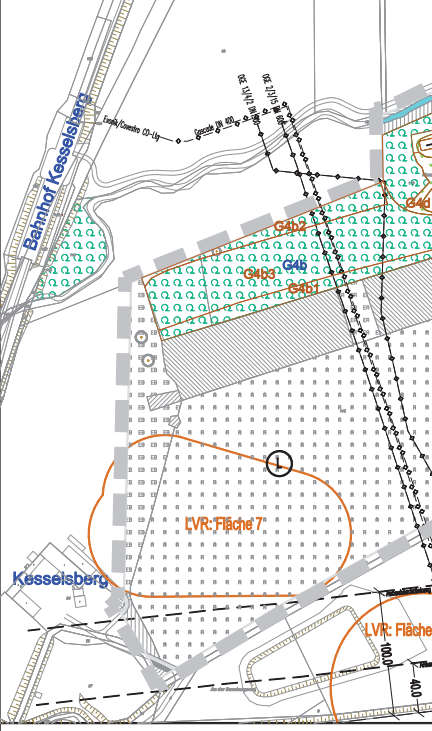
Schutzzone



Planungsdetails



Neubaubereich 'Am alten Angerbach'

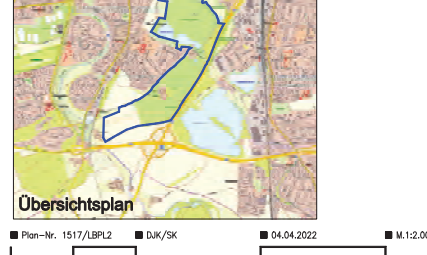


Stadt Duisburg

FN-Pänderung Nr. 7.48 - Süd- & Bebauungsplan Nr. 1253 - Huckingen

Umweltbericht

Maßnahmen



Plan-Nr. 1517/LBP2 DK/SK 04.04.2022 M:1:2.000

Stadt Duisburg

Bearbeitung

PL Planung und Landschaft

Brigitte Gröbe-Kreyenbühl
Landschaftsarchitektin
Duisburg

Königsplatz 10
48153 Essen
Telefon 0201 - 48 18 84
Telefax 0201 - 48 18 88

Berlin-Königsplatz
Landschaftsarchitekt BDA
83 123 Bonn
Telefon 0228 - 79 73 40
Telefax 0228 - 79 79 06
Internet www.PlundL.net
Email info@PlundL.net