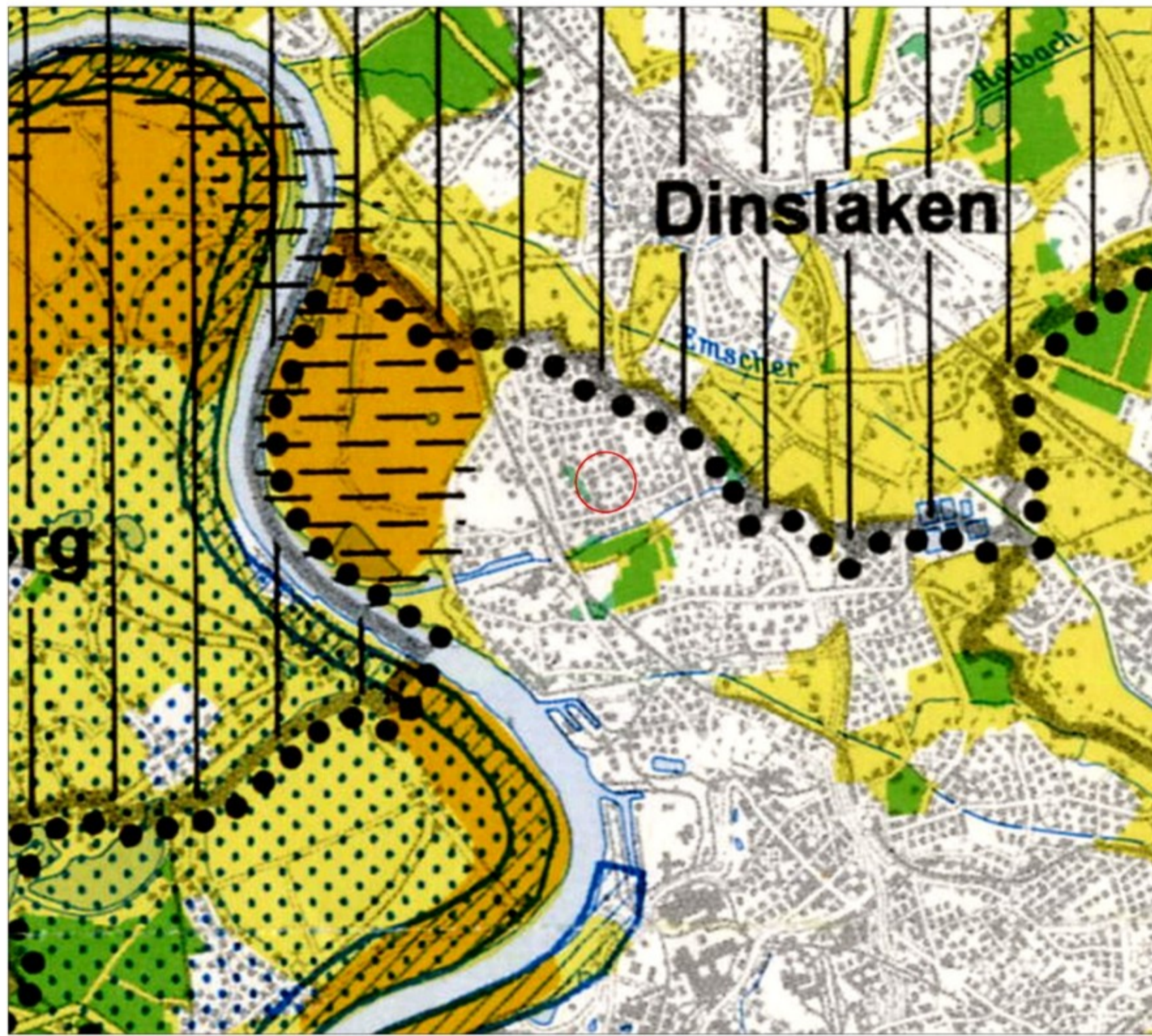


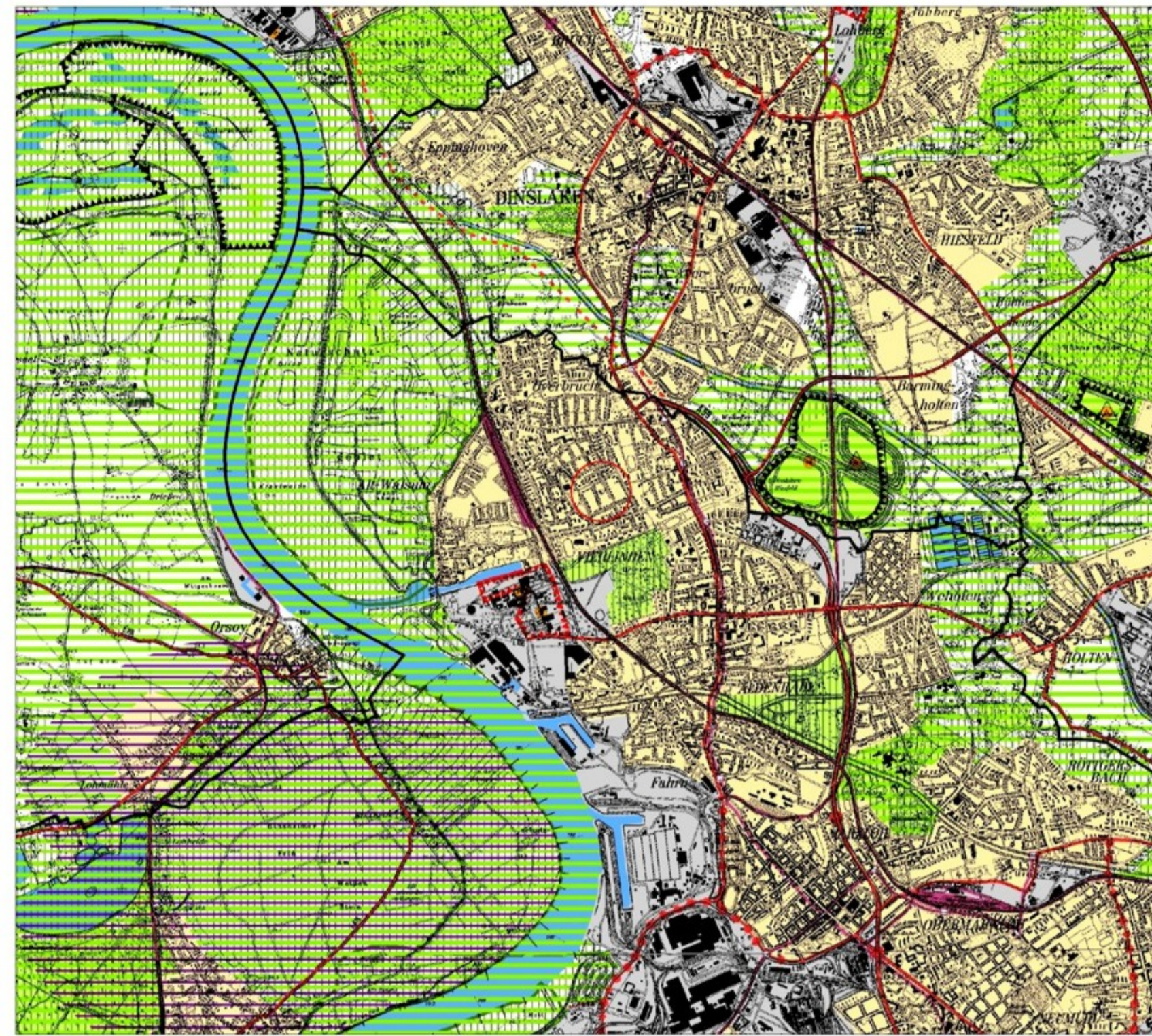
Bebauungsplan Nr. 1085 – Vierlinden – der Stadt Duisburg

Umweltbericht

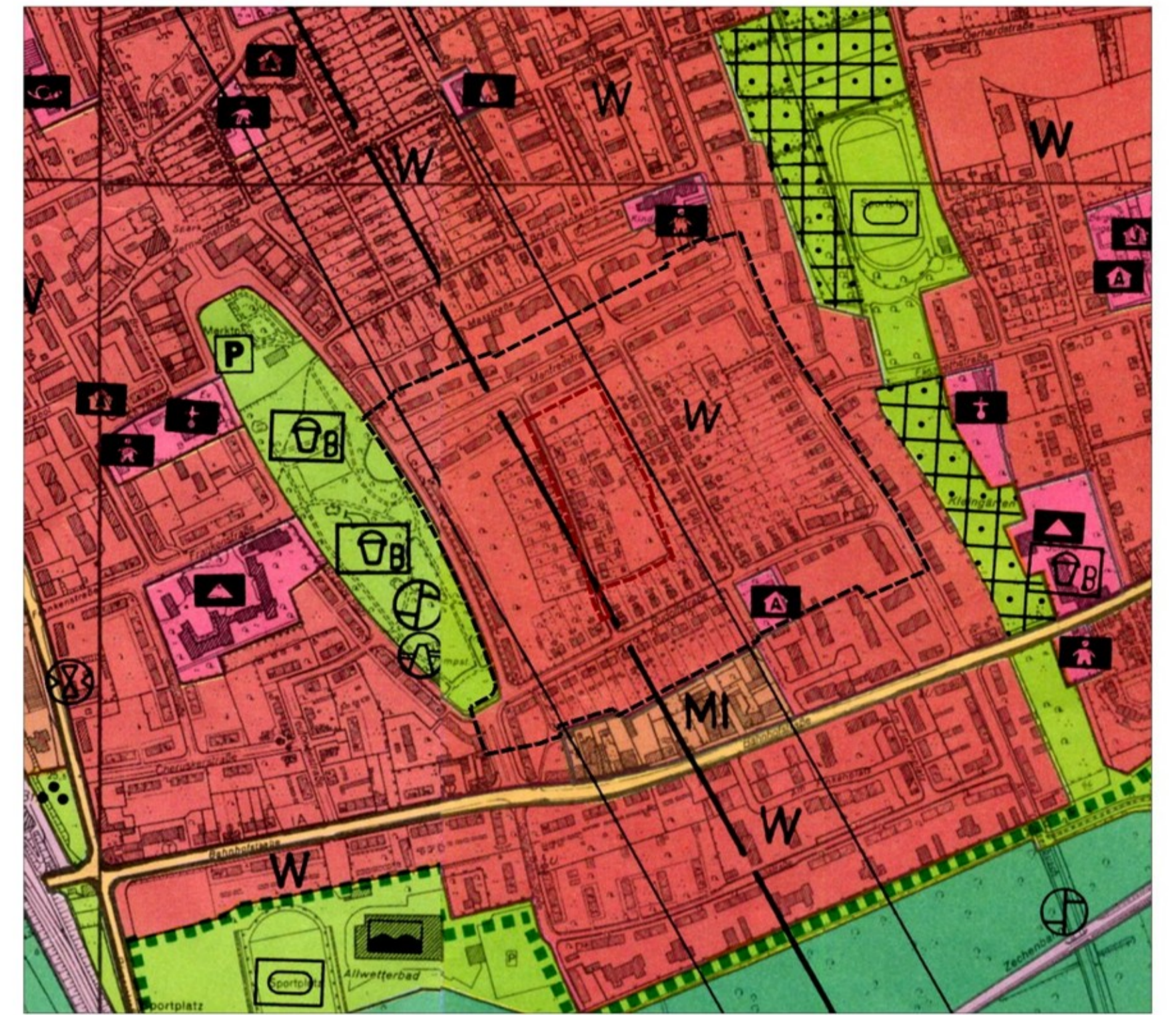
Planerische Vorgaben



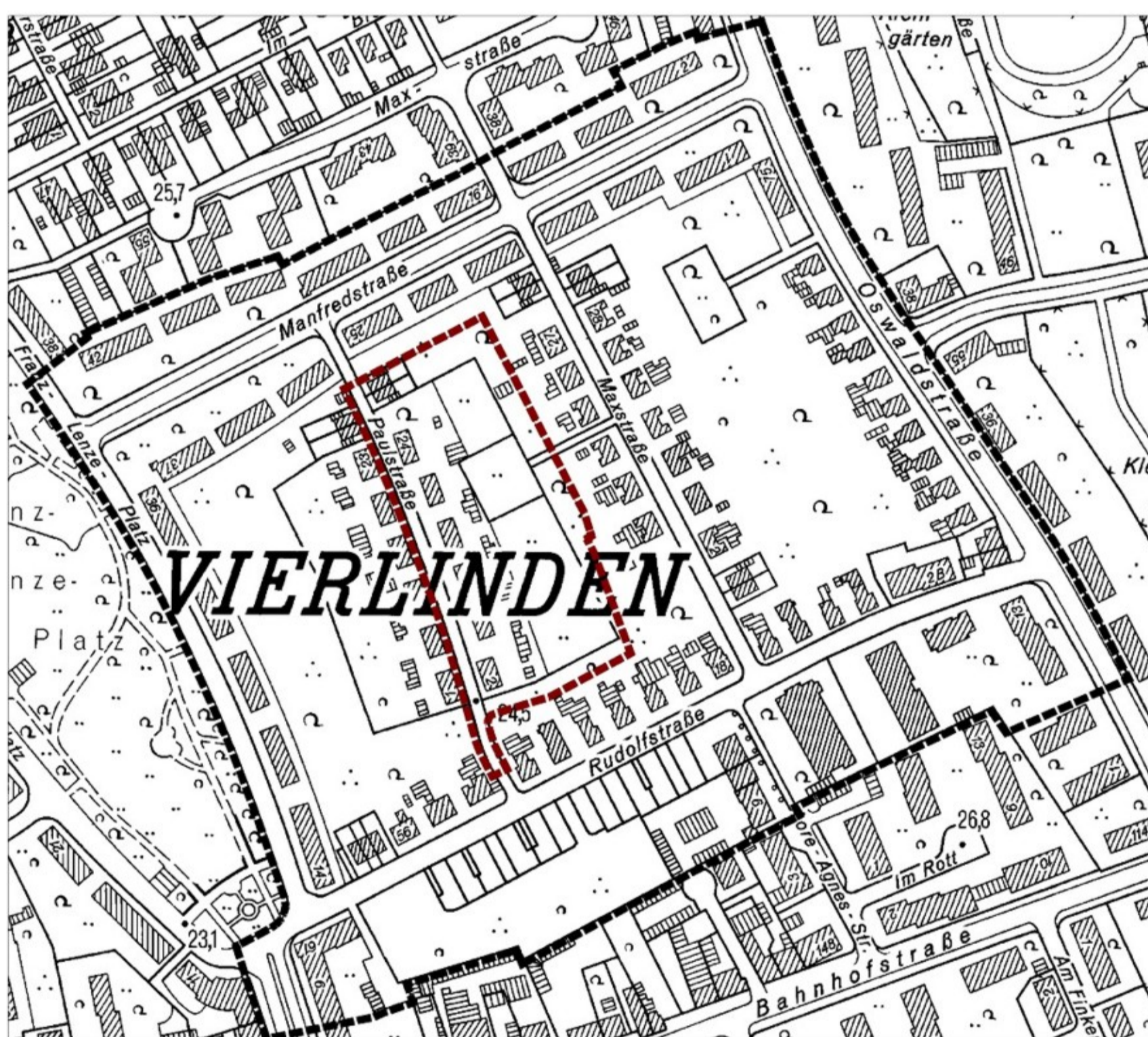
Landesentwicklungsplan NRW M 1 : 10.000



Gebietsentwicklungsplan Düsseldorf M 1 : 10.000



Flächennutzungsplan der Stadt Duisburg M 1 : 5.000



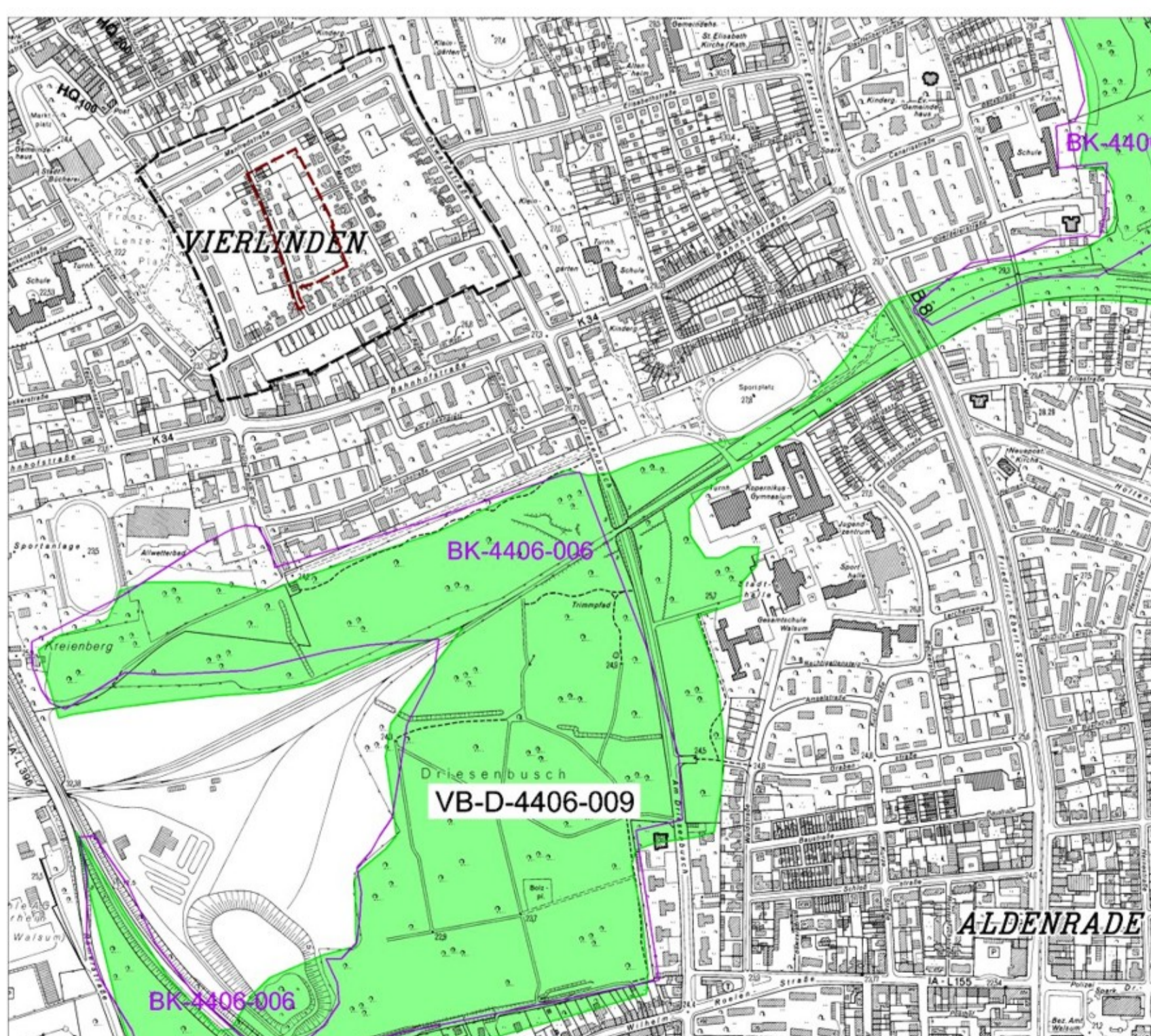
Lage im Raum M 1 : 2.500



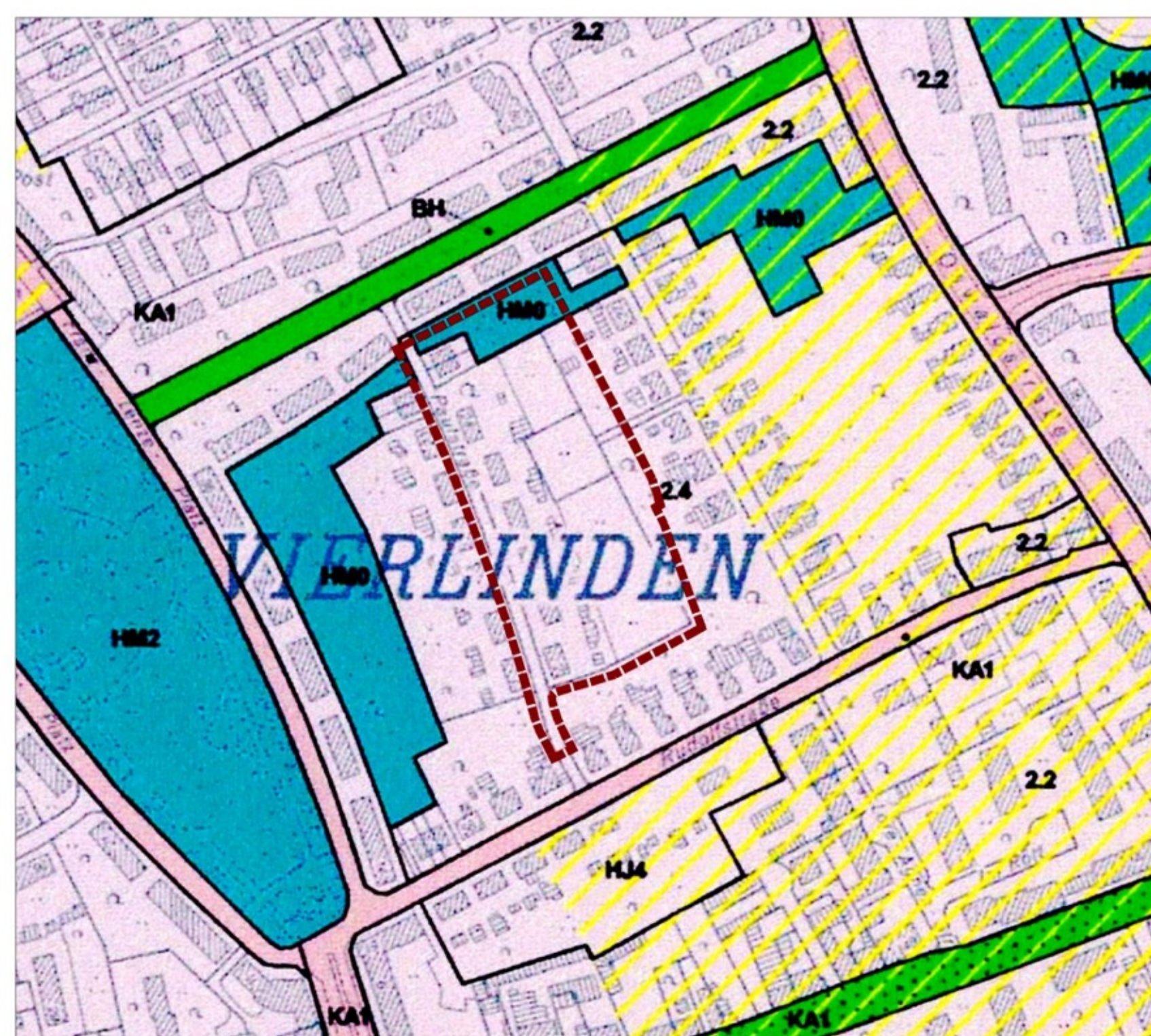
Luftbild M 1 : 2.500



Potenzielle Überflutungsflächen des Rheins bei Versagen der Hochwasserschutzeinrichtungen M 1 : 5.000



Landesweiter Biotopverbund (VB-D) / LÖBF - Biotop (BK) M 1 : 7.500



Biotopverbundplanung Nord - Maßnahmen M 1 : 2.500

- Grenze des Geltungsbereiches des Bebauungsplanes
 - Grenze des Untersuchungsraumes
- Erhaltungsmaßnahmen**
- Erhaltung von Kleingehölzen (6.2.1)
 - Erhaltung und Pflege von Grünanlagen, Friedhöfen und Kleingärten (6.4.1)
- Maßnahmen im besiedelten Bereich**
- Erhaltung und Entwicklung bis zur Realisierung des rechtsgültigen B-Plans
 - Aus ökologischer Sicht Bereiche mit Nachverdichtungsausschluss

PLANBEZEICHNUNG				
Umweltbericht Planerische Vorgaben				
PROJEKT				
Bebauungsplan Nr. 1085 - Vierlinden - der Stadt Duisburg				
AUFTRAGGEBER				
Evonik Wohnen GmbH Niederlassung Rheinland Hufstraße 27, 47166 Duisburg				
DATUM		NOVEMBER 2007		MASS-STAB
				diverse
KREIS-STADT-GEMEINDE		Duisburg		PLANGRÖSSE
				765 x 785
GEMARKUNG		FLUR	FLURSTÜCKE	PROJEKTNUMMER
Walsum		18	Div.	70 - 06 - 9
				ANLAGE
				U 1
Ingenieurbüro LANGE GbR Carl Peschken Straße 12 • 47441 Moers Tel.: 02841 / 7905-0 • Fax: 02841 / 7905-55 info@langebr.de • www.langebr.de Dipl.-Ing. Wolfgang Kerstan • Dipl.-Ing. Gregor Stankowski				
Büro für Umweltplanung und -beratung • Projektentwicklung • Städtebau Umweltverträglichkeitsstudien • Landschaftsplanerische Begleitplanung Biotopmanagement • Gartenarchitektur • Freiraumplanung Grünordnungsplanungen • Abtragungen • Deponien Gewässerplanung • Wasserwirtschaft				